



FICHE DE MONTAGE DU DIFFUSEUR TGE

Marque : MONOSEM

Modèles : à soc PNU, NG et NC



→ Positionnement du diffuseur TGE de SUMI AGRO entre le soc et les roues de rappuie.

MATÉRIEL MIS À DISPOSITION

DANS LE KIT :

- Equerre à 90° + vis
- Diffuseur TGE
- Barre Multipercée

Ce kit vous permet d'équiper un élément semeur.



MATÉRIEL NON FOURNI NÉCESSAIRE

- Tuyau en 25 de diamètre
- Collets

MONTAGE CONSEILLÉ

PAR SUMI AGRO :

Vidéo de montage disponible en scannant le QR Code ci-contre :



1. Assembler l'équerre au diffuseur TGE à l'aide de la vis



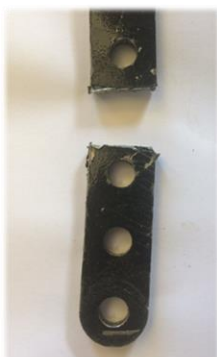
2. Dévisser l'écrou derrière la vis de fixation du carter du disque



3. Agrandir le trou de l'équerre avec un forêt diamètre 10



4. Couper la barre après le troisième trou



5. Fixer directement l'équerre sur l'écrou et disposer le diffuseur sur l'équerre



6. Finir en glissant le tuyau de descente sur le tube du diffuseur. Fixer à l'aide d'un collet



Date création : 27/11/2019

Ce conseil est modifiable et évolutif en fonction des spécificités de chaque semoir et des avancées technologiques de SUMI AGRO.

SUMI AGRO FRANCE S.A.S. 251, Rue du Faubourg-Saint-Martin 75010 Paris France



PRODUIT POUR LES PROFESSIONNELS. UTILISER LES PRODUITS PHYTOPHARMACEUTIQUES AVEC PRÉCAUTION. AVANT TOUTE UTILISATION, LISEZ ATTENTIVEMENT L'ÉTIQUETTE ET LES INFORMATIONS SUR LE PRODUIT.